

1

¿Qué ha pasado en las cuencas de los ríos Cauca y San Jorge?



27 de agosto/2021: rompimiento del dique marginal del río Cauca en Cara de Gato (San Jacinto del Cauca).

02 de marzo/2022: desbordamiento del río Cauca en Cara de Gato, tras sobrepasar el dique marginal y generar nuevo rompimiento.

Febrero - Marzo de 2022:



Excesos de lluvia en la cuenca del río Cauca.



Altos niveles en el río Cauca, cercanos a los máximos históricos (2000-2020).

2

¿Qué ha pasado recientemente (20-21 de abril)?



Lluvias en toda la región mojanera, y en las subzonas del Alto San Jorge, Bajo Nechí, Bajo Cauca y Bajo Magdalena.



Ascenso del río Cauca desde Valdivia hasta Pinillos.



Rompimiento del dique marginal en el sector Los Arrastres (Guaranda).



Reporte comunitario

Inundaciones en áreas conexas a Cara de Gato por: *i)* Caño San Matías: comunidades de Sincelejito, Caracolí y



Berlín San Matías (en Ayapel), Parcelas de Santa Fe (en San Benito Abad); *ii)* caño Rabón: Pasifueres y Tosnován (en San Benito Abad) y *iii)* caño Viloría: El Chupo (San Benito Abad).



Ascenso de niveles en los caños Barro y Seheve (Ayapel), Rabón (La Plaza-San Benito Abad), Pancegüita (Achí); río San Jorge y su conexión con la ciénaga de Múcura (Santa Rosa-Ayapel).

3

¿Qué esperamos (21-22 de abril)?



Probabilidad de lluvias en amplios sectores del territorio y en las subzonas del del Alto San Jorge y Bajo Nechí.

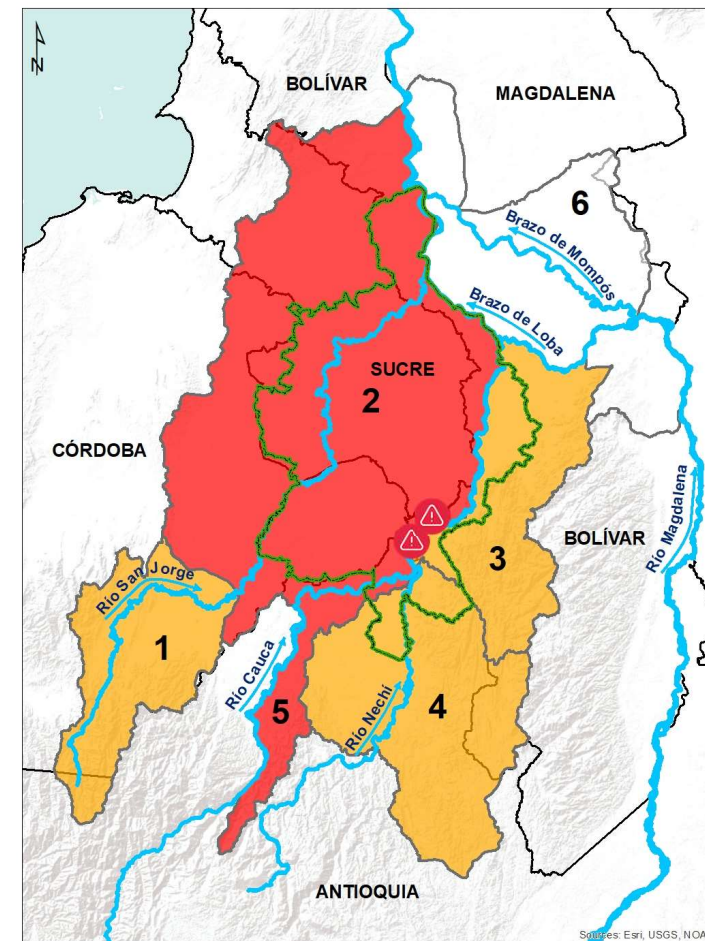


Ascenso de nivel en: *i)* río Cauca tramo Valdivia-Cara de Gato, *ii)* río San Jorge (tramo Ayapel-Magangué) y *iii)* Bajo Nechí.



Recomendaciones

- Especial atención en los caños Gil, San Matías, Rabón y Viloría, áreas conexas a Cara de Gato.
- Especial atención en: comunidades de El Jardín, Los Arrastres, Gavaldá, El Humo, Nueva Esperanza, Sincelejito, Boca de Las Mujeres, La Sierpe, Nuevo Mundo y El Chinchorro, ante el rompimiento del dique marginal en el sector Los Arrastres (Guaranda).
- Estar atentos a la información oficial emitida por los consejos de gestión de riesgo, así como a las alertas emitidas por el CRPA de La Mojana.

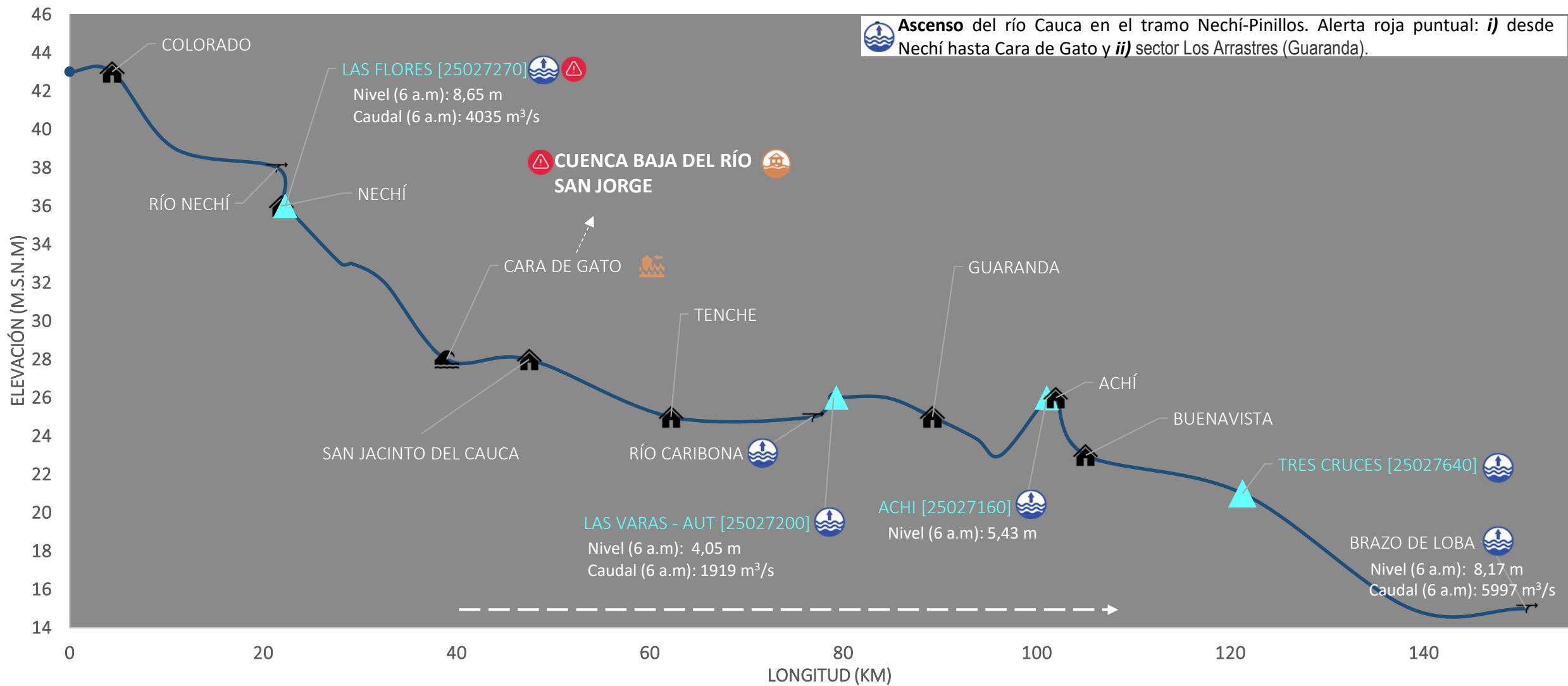


PARA TOMAR ACCIÓN: 2) Bajo San Jorge (caños Gil, San Matías, Rabón y Viloría); **(Puntual)** tramo río Cauca Caucasia-Nechí y **(Puntual)** sector Cara de Gato (San Jacinto del Cauca).



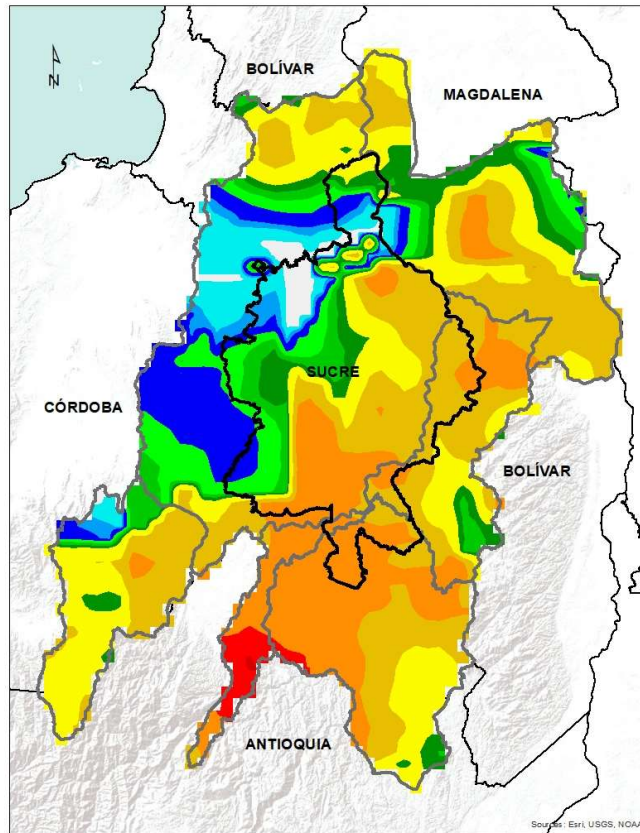
PARA PREPARARSE: 5) Cauca (Valdivia-Nechí), **4)** Bajo Nechí, **3)** Cauca (Nechí-Pinillos) y **1)** Alto San Jorge.

III. Condiciones hidrológicas actuales en el río Cauca (tramo Nechí-Pinillos)

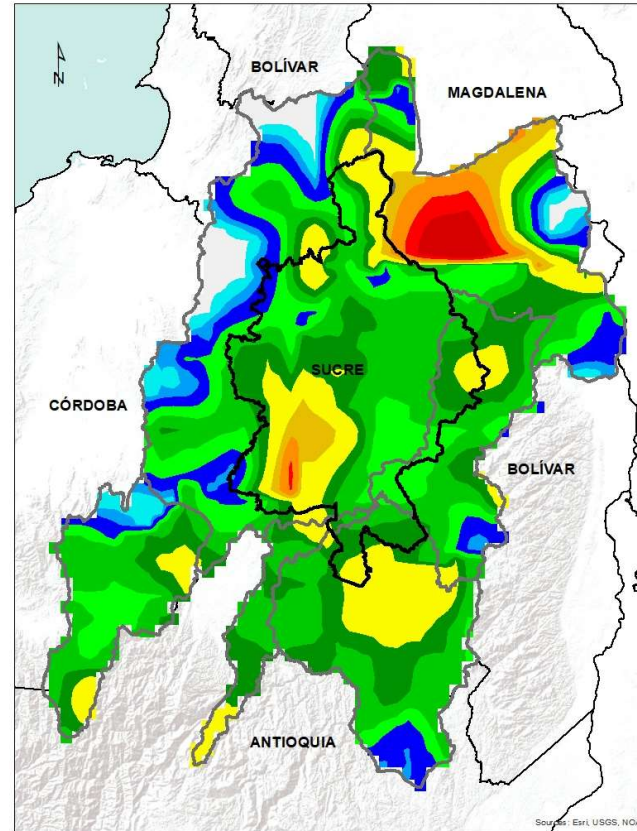


PUNTOS DE INTERÉS RÍO CAUCA (TRAMO NECHÍ-MAGANGUÉ)	ALERTAS HIDROLÓGICAS	CONDICIONES HIDROLÓGICAS	ZONAS DE EMERGENCIA
 Estación hidrológica IDEAM	 Alerta ROJA Para tomar acción	 Niveles en ascenso	 Inundación por desbordamiento
 Población	 Alerta NARANJA Para prepararse	 Niveles en descenso	 Inundación por rompimiento margen derecha
 Rompedero	 Alerta AMARILLA Para informarse	 Niveles estables	 Inundación por rompimiento margen izquierda (Mojana)
 Confluencia	 Condiciones NORMALES Sin alerta	 Tránsito de creciente	

PRONÓSTICO PARA EL 21 DE ABRIL Y 22 DE ABRIL



ACUMULADO DEL 21 AL 22 DE ABRIL



ACUMULADO DEL 22 AL 23 DE ABRIL



- **Noche del 21 de abril y madrugada del 22 de abril:** se tiene probabilidad de lluvias en amplios sectores de La Mojana, con atención a los municipios de Nechí, San Jacinto del Cauca, Achí, San Marcos, Majagual, Guaranda y Ayapel; y en las cuencas del Alto San Jorge, Bajo Magdalena, Bajo Cauca y Bajo Nechí.
- **Mañana del 22 de abril:** parcialmente nublado, con posibilidad de lluvias a primeras horas.
- **Tarde del 22 de abril:** parcialmente nublado, sin lluvias.
- **Noche del 22 de abril y madrugada del 23 de abril:** lluvias amplios sectores de la región, con atención al sur mojanero y en las cuencas del Bajo Cauca, Bajo Magdalena, Bajo Nechí y Alto San Jorge.

**Equipo de trabajo Centro regional de Pronóstico
y Alertas Tempranas de LA MOJANA**

Elaborado por:
OLGA LUCÍA PULIDO MÉNDEZ, Hidróloga
RAFAEL ELÍAS MUNDARAY MAGO, Meteorólogo

www.corpomojana.gov.co
Correo Electrónico:
corpomojana@corpomojana.gov.co
Cra. 21 # 21 A – 44 San Marcos - Sucre
Teléfono: (+575) 295 5347

YOLANDA GONZALEZ HERNÁNDEZ,
Directora General IDEAM.
MARTHA CECILIA CADENA,
Jefe Oficina del Servicio de Pronósticos y Alertas
www.ideam.gov.co

Correos electrónicos:
servicio@ideam.gov.co,
alertas@ideam.gov.co

Calle 25 d # 96b - 70, piso 3. Bogotá, D.C.
Teléfono: 307 5625 ext. 1334 - 1336.

LILIANA QUIROZ, Directora General de la Corporación para el Desarrollo
Sostenible de La Mojana y el San Jorge-CORPOMOJANA.

RAQUEL GARAVITO, Gerente del Fondo Adaptación

JIMENA PUYANA, Gerente Nacional de Desarrollo Sostenible del PNUD